



# БЕСШОВНЫЙ ПЛАЗМЕННЫЙ МОДУЛЬ ДЛЯ ВИДЕОСТЕН диагональю **42"** (**42" MPDP Multi Vision Display**) с возможностью построения видеостен неограниченных размеров (мультимодульные видеостены)

Применение инновационных технологий при производстве плазменных модулей для видеостен позволили нам **уменьшить межмодульный шов до менее 2 мм!** Зрители теперь могут наслаждаться **гигантскими изображениями без артефактов** в виде межмодульных швов, разбивающих изображение на составляющие части. Передовые технологии обеспечивают **насыщенность красками** и **кристальную чистоту изображения** для всего спектра задач визуализации. Это стало возможным благодаря возможности построения видеостен практически неограниченных размеров, построенных на базе плазменных модулей **новой модели 42" MPDP.**

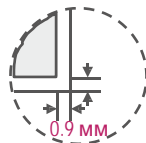
## Визуально практически бесшовная видеостена

Ширина кромки одной стороны панели - 0,9 мм. **Межмодульный шов – 1,8 мм.** Зрители получают массу удовольствия, следя за развитием событий на фактически бесконечной видеостене громадных размеров!

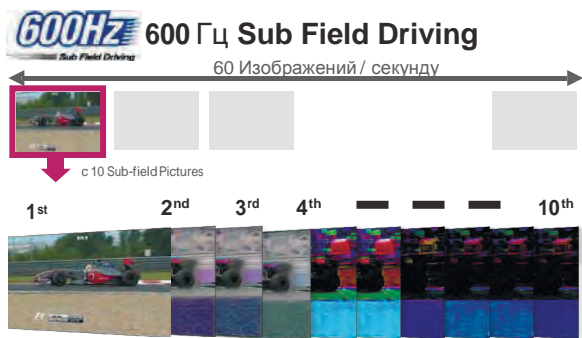


**Толщина кредитной карты**  
**Размер стыка**

(толщина кредитной карты 1,4 мм)



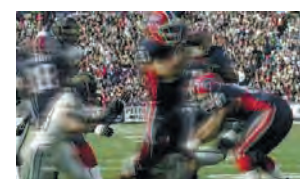
## Непревзойденное качество изображения и быстродействие



**0.001ms** 0.001мсек **Быстрое время отклика**  
Fast Response Time



Плазменный дисплей



Другие устройства

**Усовершенствованная технология 600Hz Subfield Driving** существенно уменьшает размытость изображения движущегося объекта, вибрацию и артефакты даже для самой быстрой последовательности смены сюжетов в фильмах, спортивных состязаниях или видеоиграх.

Такие технические решения как улучшенные параметры контрастности и яркости, **быстрое время отклика (0,001 мсек)**, реализованные в плазменном дисплее, позволяют с выдающейся точностью реагировать на изменения изображения. Вся динамика сюжета передается без размытых контуров объекта, наблюдающихся у многих LCD панелей.

**179**  
Wide View

## Широкий Угол Обзора



Плазменный дисплей 42"

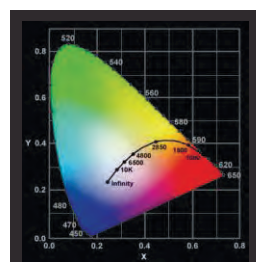


Другие устройства

Реалистичные цвета в совокупности с широким углом обзора и отсутствием искажений изображения предоставляют превосходное качество картинки с любой точки просмотра.



## Точная цветопередача



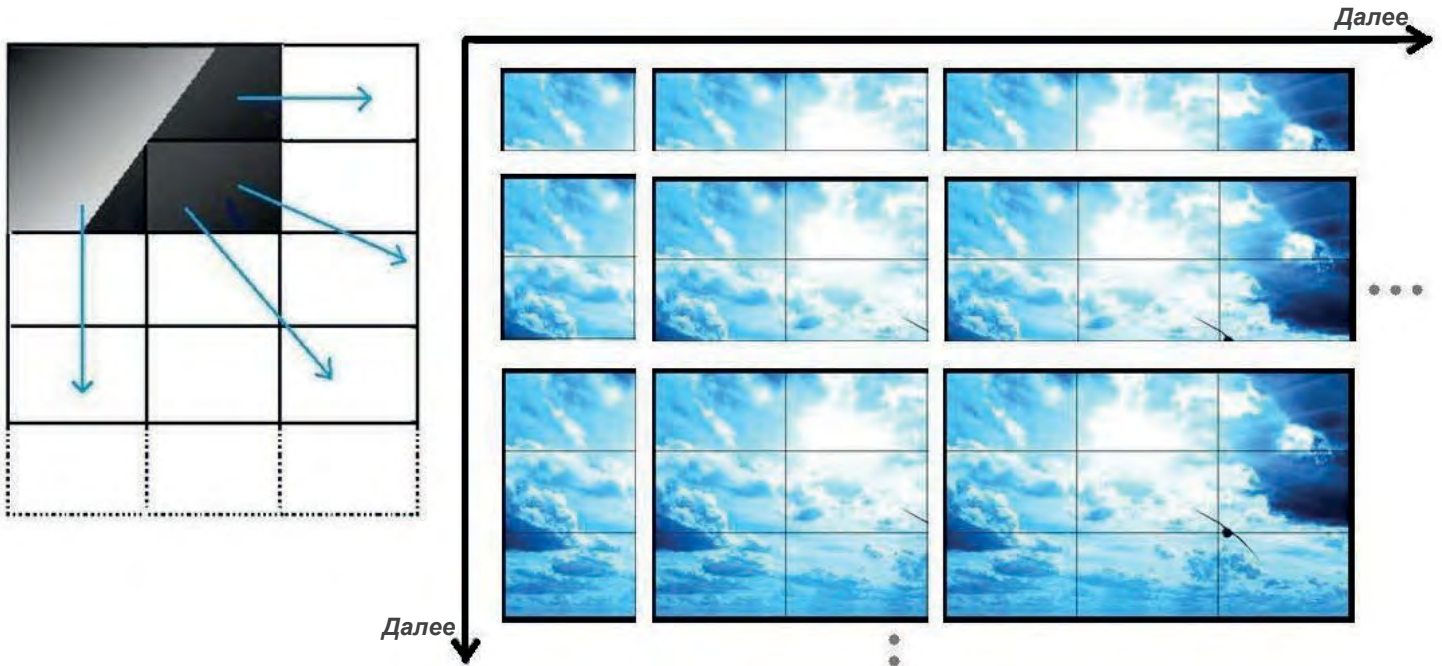
**97%**

Macbeth Color Accuracy  
Primary Color Accuracy

Новая модель плазменного дисплея позволяет отображать естественные и точные цвета по сравнению со стандартной картой цвета или стандартным монитором. Изображение имеет чрезвычайно богатую гамму цветов и оттенков, что удовлетворит даже самых предвзятых экспертов.

## Бесконечно расширяемая (мультимодульная) видеостена

Плазменная панель модели CP-42C4VMH разработана для мультимодульных матричных систем (видеостен, состоящих из большого количества модулей). На больших мультимодульных полиэкранах наиболее критичным фактором является расширение мультимодульной системы до необходимых размеров. Предыдущая модель плазменной панели могла быть расширена всего лишь до размеров матрицы 2x2. Новая модель плазменной панели может быть расширена практически до бесконечных размеров! Таким образом зритель может наслаждаться ярким, естественным, живым и кристально чистым и единым изображением на видеостене гигантского размера! Непревзойденный результат на рынке видеостен!



## Компенсация послеизображения (Image Sticking Compensation)

Новая модель плазменной панели была разработана специально для реализации профессиональных решений, поэтому в панели была интегрирована система антивыгорания и компенсации изображения. Встроенный модуль памяти позволяет фиксировать, запоминать и анализировать значения уровней яркости, которые были установлены на панели на протяжении всего времени её эксплуатации. И при необходимости встроенная логика панели в автономном режиме установит необходимые уровни яркости и цветность для избегания эффекта «выгорания», при чем данная процедура происходит в режиме реального времени!



## Превосходное единообразие Баланса Белого

Идеально точная цветопередача и абсолютный Баланс Белого - именно сочетание этих характеристик, достигнутое при разработке новой плазменной панели, является сильной стороной нового продукта. Благодаря этому зритель имеет возможность восхищаться идеальным сбалансированным, предельно четким ярким и не искаженным изображением на всей поверхности не только панели, но и видеостены в целом!

Multi-PDP 42" 4x4 (168")



Вариативность цвета: разброс  $\pm 5\%$

LCD 40" 5x5 (200")



Вариативность цвета: разброс  $\pm 22\sim 24\%$



## Основные (ключевые) преимущества 42" MPDP

- Визуально бесшовный дизайн модуля
- Бесконечно расширяемая мультимодульная видеостена на основе плазменных панелей 42" MPDP
- **Интегрированная система антивыворота (Anti Burn-in) изображения и компенсации послеизображения**
- Превосходные цветовые характеристики (глубина отображаемого цвета и баланс белого) и быстродействие панели (0,001 мсек)

## Технические характеристики

Модель	42 MPDP
Диагональ	42
Разрешение	<b>1024 x 768</b>
Формат	16 : 9
Яркость (пиковая, нит (без фильтра))	<b>1 700</b>
Контрастность	<b>1 000 000 : 1</b>
Отклонение Баланса Белого	± 5 %
Диапазон рабочих температур	0 ~ 40 °C
Точность цветопередачи	97 %
Ширина кромки/Межмодульный стык	0,9 /1,8 мм.
Функция компенсации послеизображения	Есть
Тип фильтра	AG плёночный
Входы/выходы	Component (BNC), Composite (BNC), HDMI, DVI-D, DVI-I, RGB (D-sub 15pin PC), RS232(Control)
Размер модуля	925,2(длина) x 523 (высота)x 56 (ширина)
Вес	20 ± 1 кг
Питание	AC 100 ~ 240 В, 50~60 Гц
Энергопотребление	Макс 250 Вт

Digital Device Ukraine

Контактное лицо: Константин Зарубин

TEL. +38 067 463-06-09

E-Mail : [vizion.kiev@gmail.com](mailto:vizion.kiev@gmail.com) / [www.digitaldevice.ua](http://www.digitaldevice.ua)

